

- 1 | Temperatura de funcionamiento desde temperatura ambiente a hasta +550°C.
- 2 | Incluye sonda de temperatura Pt1000 que permite una estabilidad de temperatura de +/- 0,2°C (no incluye Kit soporte).
- 3 | Control preciso de temperatura y de la velocidad: La tecnología de microprocesador garantiza la precisión de temperatura y velocidad. Sistema de control de la temperatura de seguridad, la calefacción se detiene si se sobrepasa la temperatura de seguridad.
- 4 | Pantalla LCD que permite la visualización de velocidad y temperatura.
- 5 | Control desde el PC vía Interfaz RS232 con el software especial StirPc, gratis bajo demanda.
- 6 | Clase de protección de acuerdo a DIN EN60529: IP21.

- 1 | Temperature: from ambient until +550°C.
- 2 | Temperature sensor Pt1000 included which enable a temperature stability of +/- .02°C (Stand kit not included).
- 3 | System stops heating when exceed secure temperature. Accurate temperature and speed control: the microprocessor feedback control technology effectively guarantees the temperature and speed precision.
- 4 | LCD screen display speed and temperature.
- 5 | PC control via RS232 interface, with special StirPC software, free on demand.
- 6 | Protection class according to DIN EN60529: IP21.



Referencia / Code	50694130
Modelo / Model	RSLAB-4C
Pantalla / Display	LCD
Rango de velocidad / Speed range	100-1500 rpm
Volumen máximo / Max volume	20 L
Rango de temperatura / Temperature range	RT-550°C
Temperatura de seguridad / Safety temperature	580°C
Control por sonda Pt1000 / Pt1000 sensor control	±0,2°C
Dimensiones del plato / Plate dimensions	184x184 mm
Material del plato / Plate material	Vitrocerámica / Glass ceramic
Salida / Output	RS-232
Dimensiones / Dimensions	360x215x112 mm
Peso / Weight	5,3 Kg

Accesorios para modelos RSLAB-4 (no incluidos) / Accessories for RSLAB-4 model (not included)



Referencia / Code	90694001
Sonda de temperatura Pt1000 (incluida)	Temperature sensor Pt1000 (included)



Referencia / Code	90694002
Kit de soporte para sonda Pt1000 / Stand kit for sensor Pt1000	

Accesorios para modelos RSLAB-4 (no incluidos) / Accessories for RSLAB-4 model (not included)



Referencia / Code

90694011

Sonda de temperatura Pt1000 con recubrimiento en vidrio
Temperature sensor Pt1000 with glass coated.



Referencia / Code

90694305

Soporte poly-bloc rojo con 11 orificios y diámetro 12,5 mm, profundidad 20 mm, para tubos de 4 mL.

Red poly-bloc with 11 holes and diameter 12,5 mm, width 20 mm, for 4 mL flask.



Referencia / Code

90694306

Soporte poly-bloc violeta con 4 orificios y diámetro 25 mm, profundidad 24 mm, para tubos de 20 mL.

Purple poly-bloc with 4 holes and diameter 28 mm, width 24 mm, for 20 mL flask.



Referencia / Code

90694307

Soporte poly-bloc azul con 4 orificios y diámetro 28 mm, profundidad 30 mm, para tubos de 30 mL.

Blue poly-bloc with 4 holes and diameter 28 mm, width 30 mm, for 30 mL flask.



Referencia / Code

90694308

Soporte poly-bloc negro con 4 orificios y diámetro 28 mm, profundidad 43 mm, para tubos de 40 mL.

Black poly-bloc with 4 holes and diameter 28 mm, width 43 mm, for 40 mL flask..

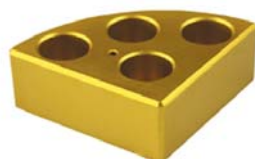


Referencia / Code

90694309

Soporte poly-bloc verde con 6 orificios y diámetro 17,8 mm, profundidad 26 mm, para tubos de 8 mL.

Green poly-bloc with 6 holes and diameter 17,8 mm, width 26 mm, for 8 mL flask.



Referencia / Code

90694310

Soporte poly-bloc dorado con 4 orificios y diámetro 21,6 mm, profundidad 31,7 mm, para tubos 16 mL.

Gold poly-bloc with 4 holes and diameter 21,6 mm, width 31,7 mm, for 16 mL flask.